

**Sociologický ústav AV ČR, v. v. i.**  
Bibliometrická zpráva  
2017 - 2021

**Obsah**

1	Počty výsledků evidovaných ve WoS a jejich oborová struktura (roky 2017 - 2021)	3
2	Mezinárodní a národní oborové srovnání v pásmech prvního decilu a v kvartilech (roky 2017 - 2021)	6
3	Nejvýznamnější WoS Categories (roky 2017 - 2021)	17
4	Počet aktivních autorů a autorek v jednotlivých oborech (2017 - 2021)	19
5	Podíl autorů a autorek výzkumné organizace na produkci ČR (2017 - 2021)	20

## **I. část - Data zpracovaná dle Web of Science**

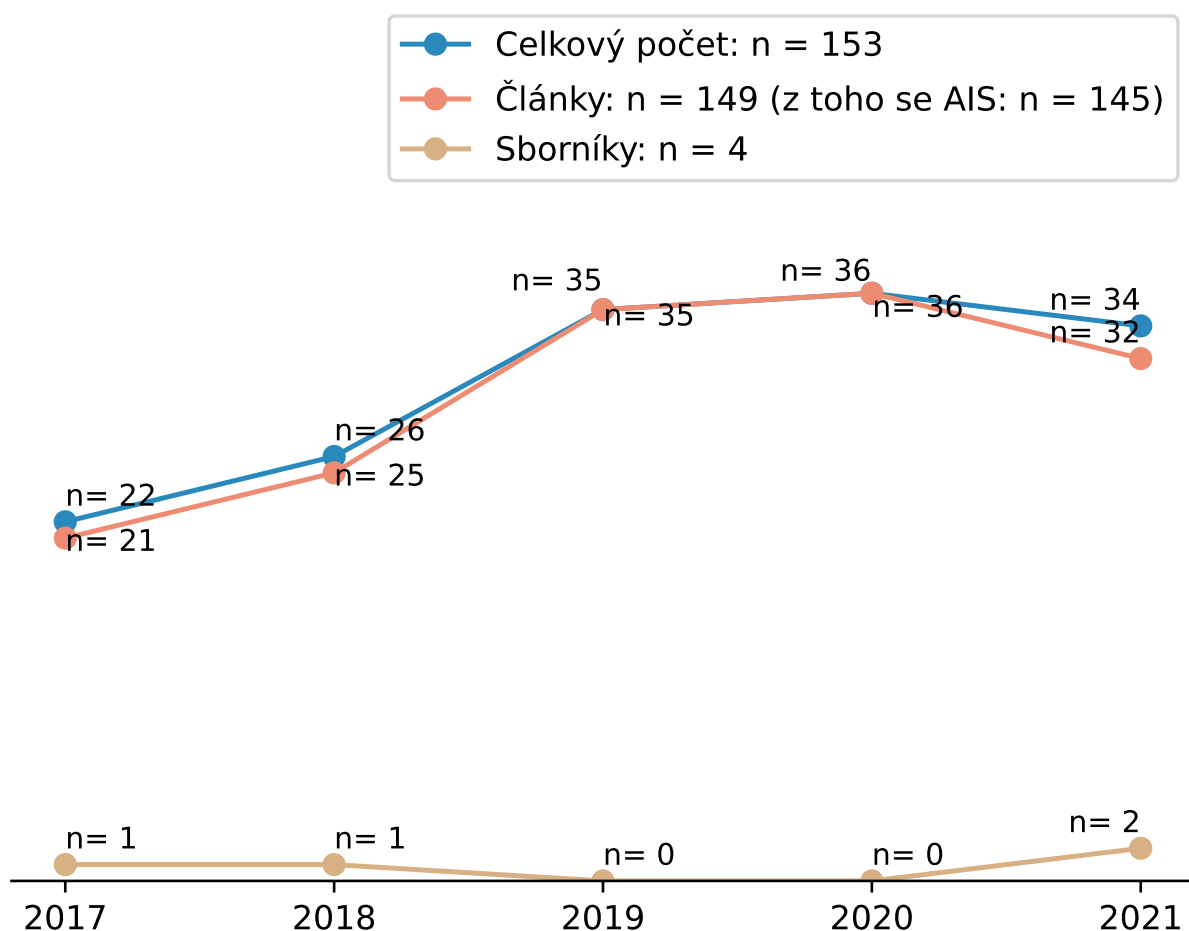
Vstupními daty jsou články, které mají instituce evidované v databázi WoS. Oborové zařazení článků vychází také z této databáze. Podrobnější vysvětlení viz Postup výpočtů na [www.m17.rvvi.cz](http://www.m17.rvvi.cz).

# 1 Počty výsledků evidovaných ve WoS a jejich oborová struktura (roky 2017 - 2021)

Graf 1a ukazuje celkové počty a roční vývoj dokumentů v časopisech (article, review, letter) a sbornících (proceedings paper) odpovídající národním definicím výsledků. Následující grafy mapují oborovou strukturu výsledků v časopisech (1b) a ve sbornících (1c). Příspěvky ve sbornících jsou dále doplněny informací o jejich podílu na celkovém počtu článků ve WoS, který je pro srovnání doplněn s oborovou úrovní České republiky (1d). Uvedené počty a podíly výsledků pro 1b, 1c a 1d jsou založeny na oborové příslušnosti publikací, ve kterých byly zveřejněny. Jednotlivé výsledky tedy mohou být evidovány ve více než v jednom oboru. Naopak údaje o celkovém počtu výsledků v grafu 1a je deduplikován, tj. každý výsledek je započten 1x, bez ohledu na vícenásobný oborový výskyt. Do dat v sekci 1 jsou zahrnuty i články v časopisech bez AIS.

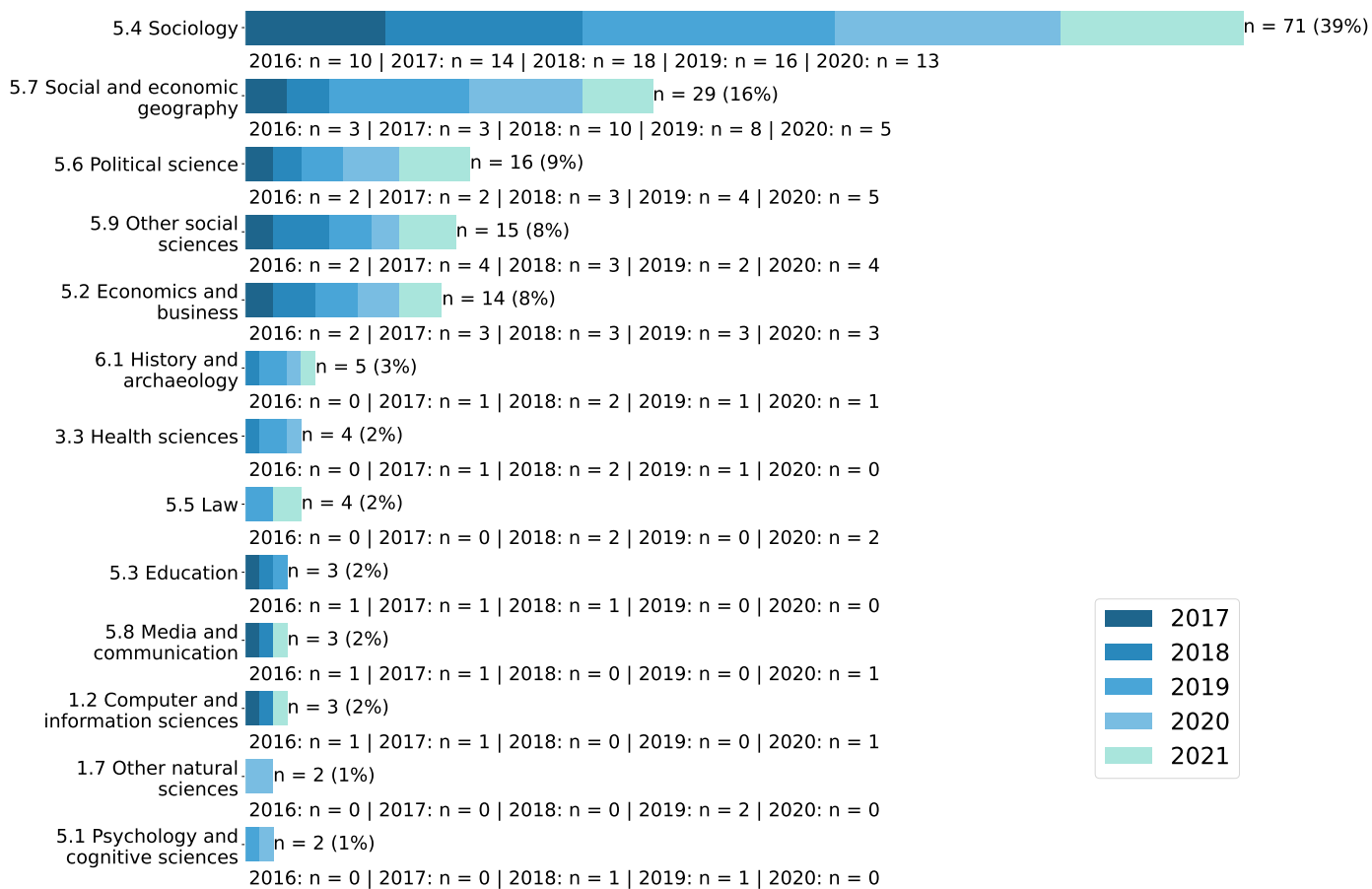
## 1a) Vývoj počtu výsledků ve sbornících a v časopisech

Sociologický ústav AV ČR, v. v. i. (2017 - 2021, databáze WoS)



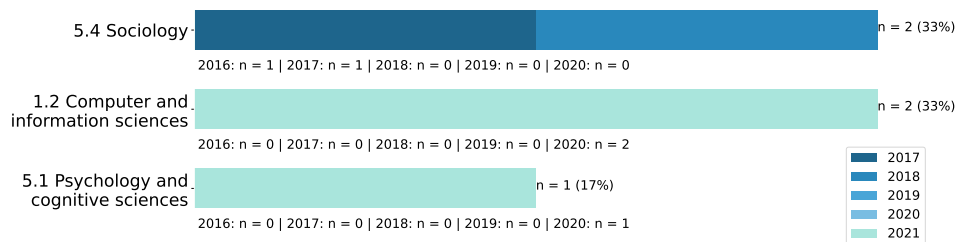
## 1b) Oborová struktura článků v časopisech

Sociologický ústav AV ČR, v. v. i. (2017 - 2021, databáze WoS)

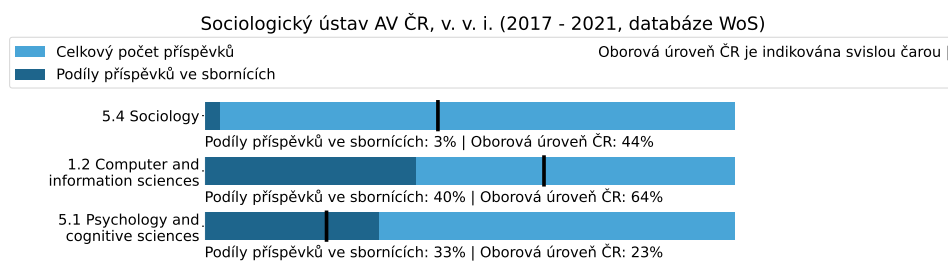


### 1c) Oborová struktura příspěvků ve sbornících

Sociologický ústav AV ČR, v. v. i. (2017 - 2021, databáze WoS)



### 1d) Podíly příspěvků ve sbornících na celkovém počtu výsledků ve WoS a srovnání s oborovou úrovní ČR



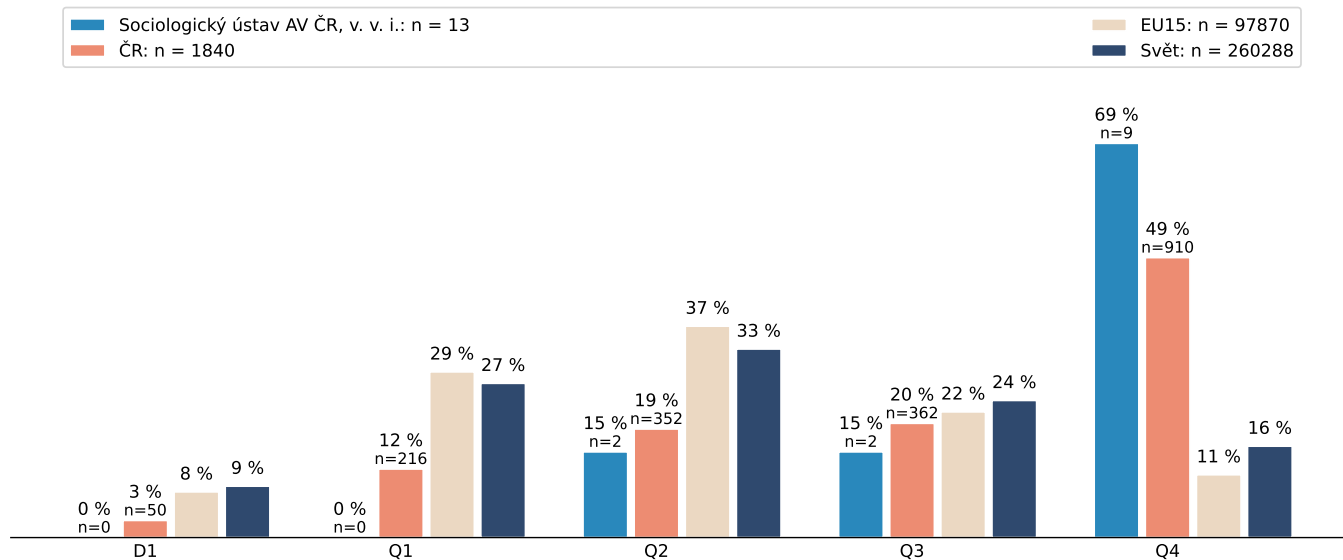
## 2 Mezinárodní a národní oborové srovnání v pásmech prvního decilu a v kvartilech (roky 2017 - 2021)

Úvodní souhrn je určený pouze pro rychlou orientaci. Hlavní obsah představuje mezinárodní a národní oborové srovnání (2a). To je doplněno zobrazením vývoje oborového profilu instituce za poslední sledované roky (2b). Tabulky 2d mapují spolupráci na výsledcích z různých úhlů pohledu (mezinárodní spolupráce, podíly výsledků s velkým počtem autorů/autorek (30+), podíly výsledků, u kterých pochází reprint author z dané výzkumné organizace, spolupráce s vysokými školami, spolupráce s ústavu AV ČR). Minimální počet výsledků výzkumné organizace v oboru pro vykreslení grafů je 10. Hranice kvartilů a decilu jsou vytvořeny na základě AIS všech periodik patřících do příslušného oboru (FORD). Hranice pásem a hodnoty AIS se vztahují k danému roku vydání. Konkrétní hodnoty hraničních pásem v jednotlivých letech a seznamy oborově příslušných časopisů jsou k dispozici v přílohách oborových zpráv. Souhrn profilů jednotlivých oborů

	Počet výsledků	Decil	Q1	Q2	Q3	Q4
5.2 Economics and business	13	0%	0%	15%	15%	69%
5.4 Sociology	69	1%	10%	17%	7%	65%
5.6 Political science	15	13%	27%	40%	27%	7%
5.7 Social and economic geography	27	7%	19%	56%	7%	19%
5.9 Other social sciences	14	7%	36%	43%	21%	0%

## 2a) Mezinárodní a národní oborové srovnání

5.2 Economics and business - Sociologický ústav AV ČR, v. v. i. (2017 - 2021, databáze WoS)

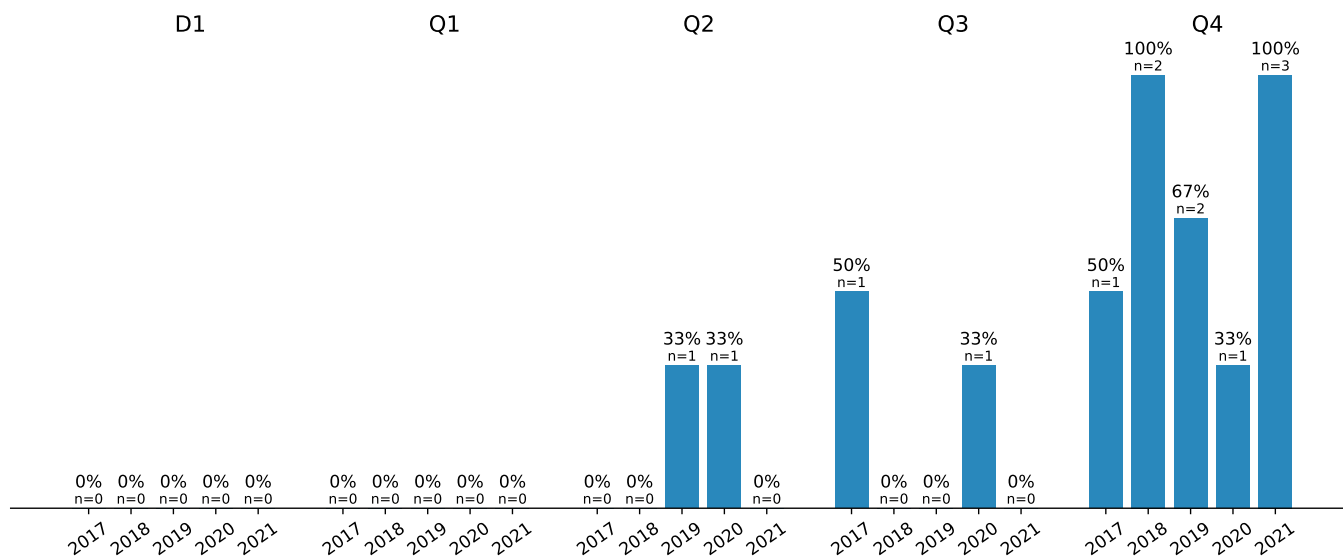


Výsledky bez AIS: n = 1

Výsledky v českých a slovenských časopisech: n = 4 (31 %)

## 2b) Profil oboru v jednotlivých letech

5.2 Economics and business - Sociologický ústav AV ČR, v. v. i. (2017 - 2021, databáze WoS)



## 2c) Spolupráce

### 5.2 Economics and business - Sociologický ústav AV ČR, v. v. i. (2017 - 2021, databáze WoS)

Mezinárodní spolupráce	Decil	Q1	Q2	Q3	Q4	Celkem
<b>Výzkumná organizace</b>	<b>0%</b>	<b>0%</b>	<b>100%</b>	<b>50%</b>	<b>11%</b>	<b>31%</b>
	n = 0	n = 0	n = 2	n = 1	n = 1	n = 4
Národní úroveň	90%	78%	66%	63%	31%	49%

Výsledky 30+ autorů/autorek	Decil	Q1	Q2	Q3	Q4	Celkem
<b>Výzkumná organizace</b>	<b>0%</b>	<b>0%</b>	<b>0%</b>	<b>0%</b>	<b>0%</b>	<b>0%</b>
	n = 0	n = 0	n = 0	n = 0	n = 0	n = 0
Národní úroveň	0%	< 0.5%	0%	1%	0%	< 0.5%

Korespondenční autor/ka	Decil	Q1	Q2	Q3	Q4	Celkem
<b>Výzkumná organizace</b>	<b>0%</b>	<b>0%</b>	<b>0%</b>	<b>100%</b>	<b>89%</b>	<b>77%</b>
	n = 0	n = 0	n = 0	n = 2	n = 8	n = 10

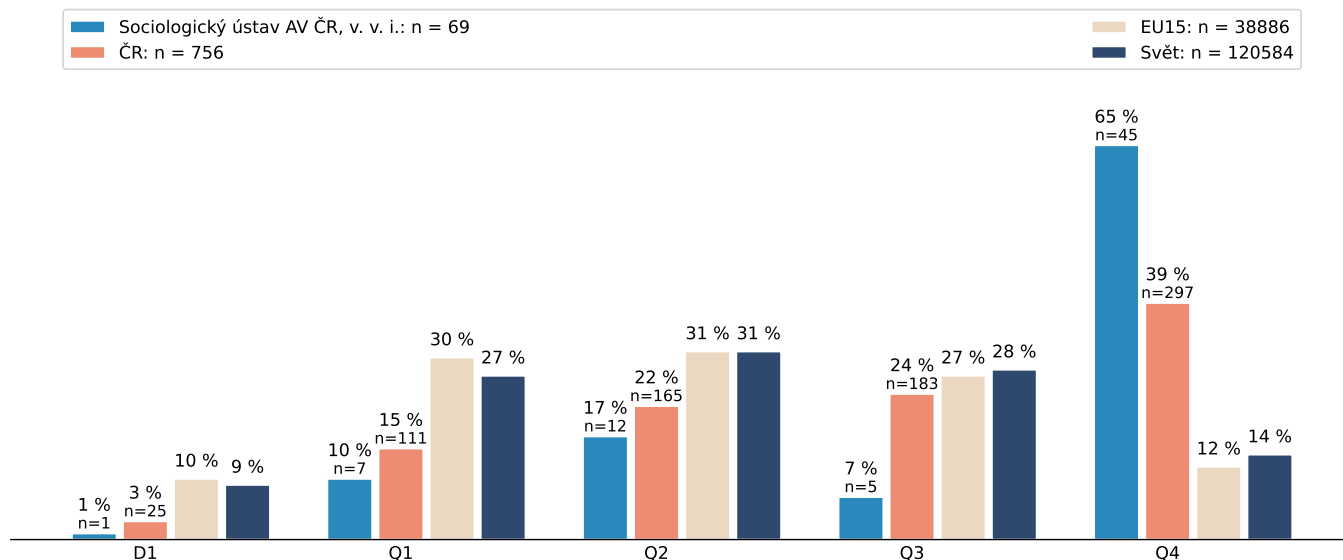
Spolupráce s AVČR	Decil	Q1	Q2	Q3	Q4	Celkem
<b>Výzkumná organizace</b>	<b>0%</b>	<b>0%</b>	<b>0%</b>	<b>0%</b>	<b>0%</b>	<b>0%</b>
	n = 0	n = 0	n = 0	n = 0	n = 0	n = 0

Spolupráce s vysokými školami	Decil	Q1	Q2	Q3	Q4	Celkem
<b>Výzkumná organizace</b>	<b>0%</b>	<b>0%</b>	<b>50%</b>	<b>0%</b>	<b>0%</b>	<b>8%</b>
	n = 0	n = 0	n = 1	n = 0	n = 0	n = 1



## 2a) Mezinárodní a národní oborové srovnání

5.4 Sociology - Sociologický ústav AV ČR, v. v. i. (2017 - 2021, databáze WoS)

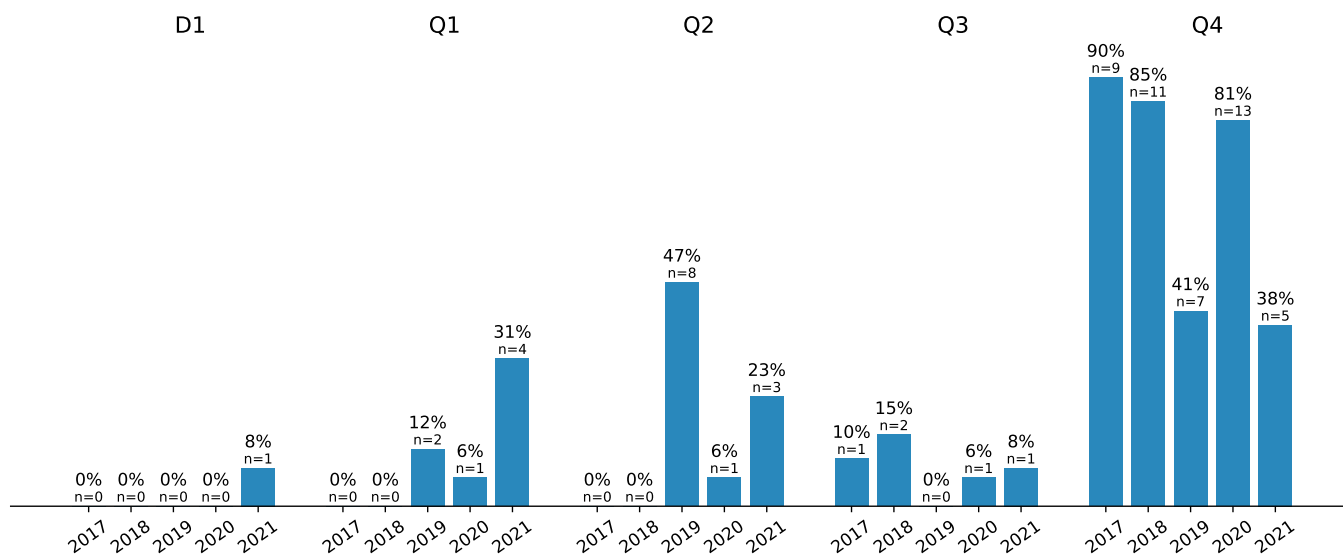


Výsledky bez AIS: n = 0

Výsledky v českých a slovenských časopisech: n = 42 (61%)

## 2b) Profil oboru v jednotlivých letech

5.4 Sociology - Sociologický ústav AV ČR, v. v. i. (2017 - 2021, databáze WoS)



## 2c) Spolupráce

### 5.4 Sociology - Sociologický ústav AV ČR, v. v. i. (2017 - 2021, databáze WoS)

Mezinárodní spolupráce	Decil	Q1	Q2	Q3	Q4	Celkem
<b>Výzkumná organizace</b>	<b>100%</b>	<b>57%</b>	<b>25%</b>	<b>0%</b>	<b>16%</b>	<b>20%</b>
	n = 1	n = 4	n = 3	n = 0	n = 7	n = 14
Národní úroveň	80%	61%	47%	41%	18%	36%

Výsledky 30+ autorů/autorek	Decil	Q1	Q2	Q3	Q4	Celkem
<b>Výzkumná organizace</b>	<b>0%</b>	<b>0%</b>	<b>0%</b>	<b>0%</b>	<b>0%</b>	<b>0%</b>
	n = 0	n = 0	n = 0	n = 0	n = 0	n = 0
Národní úroveň	0%	0%	0%	0%	0%	0%

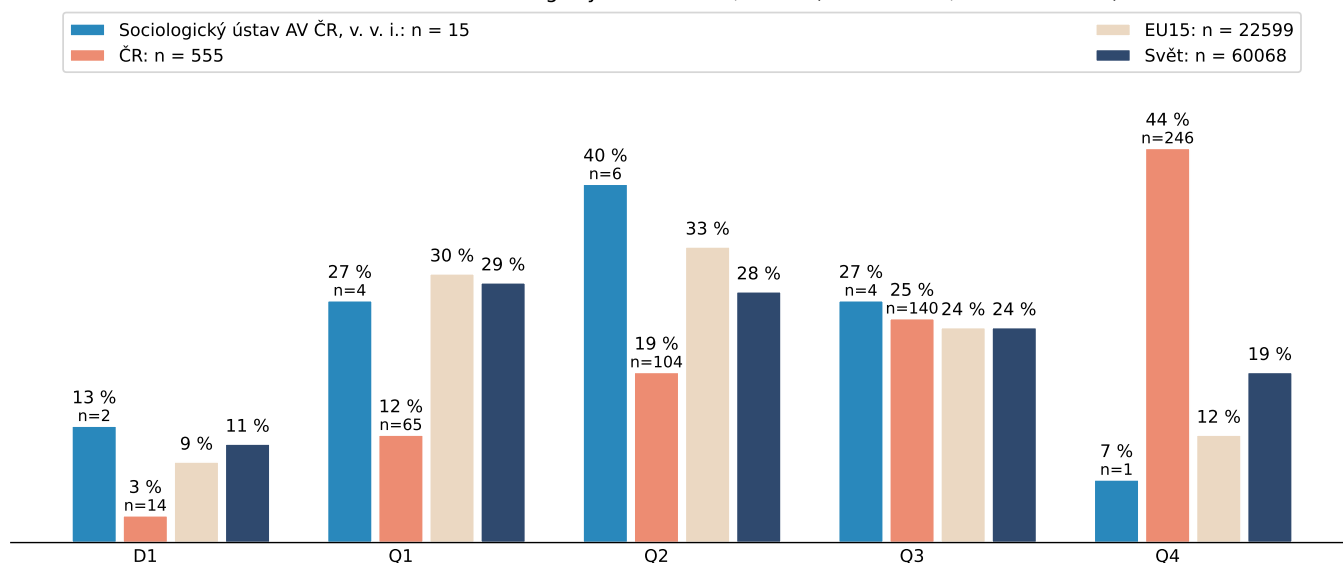
Korespondenční autor/ka	Decil	Q1	Q2	Q3	Q4	Celkem
<b>Výzkumná organizace</b>	<b>100%</b>	<b>71%</b>	<b>100%</b>	<b>100%</b>	<b>91%</b>	<b>91%</b>
	n = 1	n = 5	n = 12	n = 5	n = 41	n = 63

Spolupráce s AVČR	Decil	Q1	Q2	Q3	Q4	Celkem
<b>Výzkumná organizace</b>	<b>0%</b>	<b>0%</b>	<b>0%</b>	<b>0%</b>	<b>0%</b>	<b>0%</b>
	n = 0	n = 0	n = 0	n = 0	n = 0	n = 0

Spolupráce s vysokými školami	Decil	Q1	Q2	Q3	Q4	Celkem
<b>Výzkumná organizace</b>	<b>0%</b>	<b>0%</b>	<b>8%</b>	<b>20%</b>	<b>16%</b>	<b>13%</b>
	n = 0	n = 0	n = 1	n = 1	n = 7	n = 9

## 2a) Mezinárodní a národní oborové srovnání

5.6 Political science - Sociologický ústav AV ČR, v. v. i. (2017 - 2021, databáze WoS)

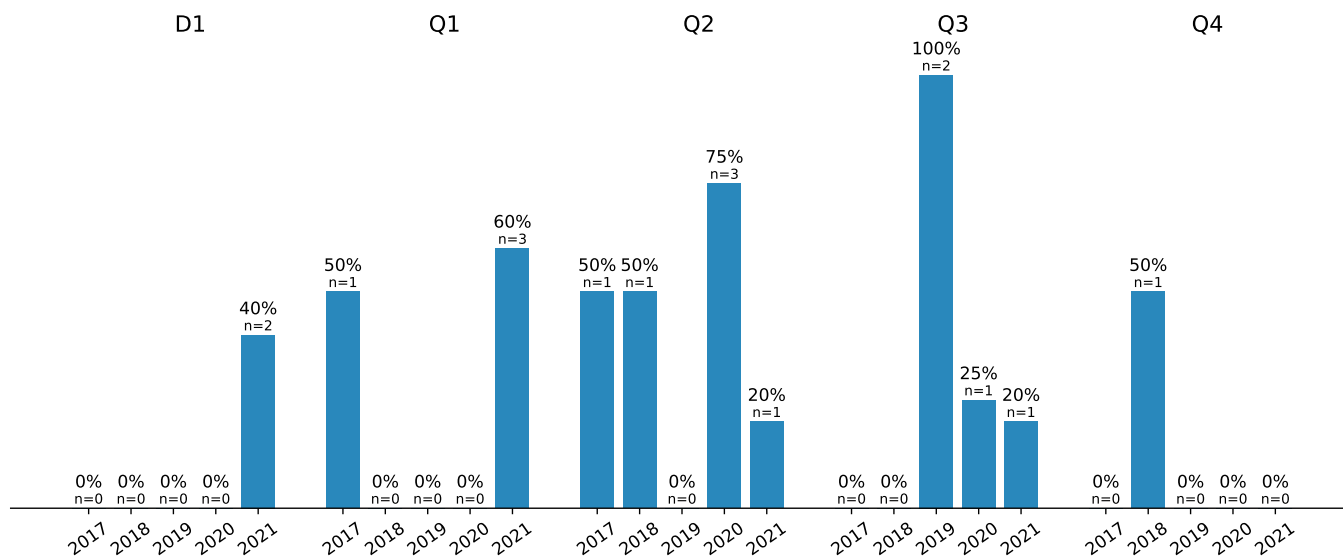


Výsledky bez AIS: n = 0

Výsledky v českých a slovenských časopisech: n = 1 (7 %)

## 2b) Profil oboru v jednotlivých letech

5.6 Political science - Sociologický ústav AV ČR, v. v. i. (2017 - 2021, databáze WoS)



## 2c) Spolupráce

### 5.6 Political science - Sociologický ústav AV ČR, v. v. i. (2017 - 2021, databáze WoS)

Mezinárodní spolupráce	Decil	Q1	Q2	Q3	Q4	Celkem
<b>Výzkumná organizace</b>	<b>100%</b>	<b>50%</b>	<b>50%</b>	<b>25%</b>	<b>0%</b>	<b>40%</b>
	n = 2	n = 2	n = 3	n = 1	n = 0	n = 6
Národní úroveň	79%	49%	44%	31%	15%	28%

Výsledky 30+ autorů/autorek	Decil	Q1	Q2	Q3	Q4	Celkem
<b>Výzkumná organizace</b>	<b>0%</b>	<b>0%</b>	<b>0%</b>	<b>0%</b>	<b>0%</b>	<b>0%</b>
	n = 0	n = 0	n = 0	n = 0	n = 0	n = 0
Národní úroveň	7%	3%	0%	0%	0%	< 0.5%

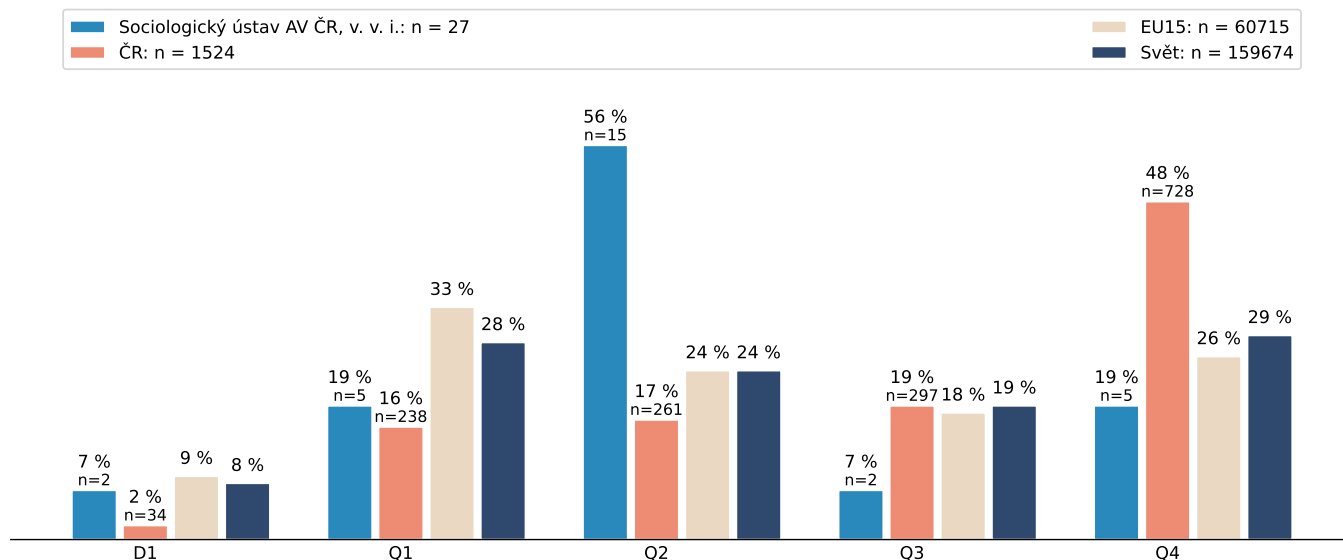
Korespondenční autor/ka	Decil	Q1	Q2	Q3	Q4	Celkem
<b>Výzkumná organizace</b>	<b>50%</b>	<b>50%</b>	<b>50%</b>	<b>25%</b>	<b>100%</b>	<b>47%</b>
	n = 1	n = 2	n = 3	n = 1	n = 1	n = 7

Spolupráce s AVČR	Decil	Q1	Q2	Q3	Q4	Celkem
<b>Výzkumná organizace</b>	<b>0%</b>	<b>0%</b>	<b>0%</b>	<b>0%</b>	<b>0%</b>	<b>0%</b>
	n = 0	n = 0	n = 0	n = 0	n = 0	n = 0

Spolupráce s vysokými školami	Decil	Q1	Q2	Q3	Q4	Celkem
<b>Výzkumná organizace</b>	<b>0%</b>	<b>0%</b>	<b>17%</b>	<b>0%</b>	<b>0%</b>	<b>7%</b>
	n = 0	n = 0	n = 1	n = 0	n = 0	n = 1

## 2a) Mezinárodní a národní oborové srovnání

5.7 Social and economic geography - Sociologický ústav AV ČR, v. v. i. (2017 - 2021, databáze WoS)

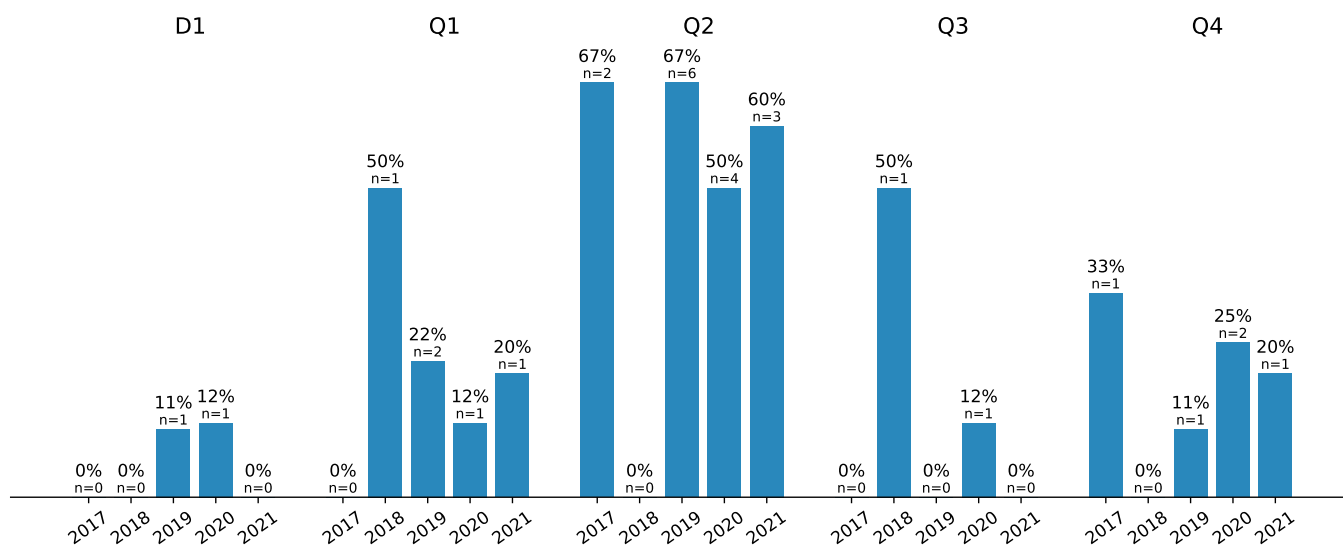


Výsledky bez AIS: n = 0

Výsledky v českých a slovenských časopisech: n = 4 (15%)

## 2b) Profil oboru v jednotlivých letech

5.7 Social and economic geography - Sociologický ústav AV ČR, v. v. i. (2017 - 2021, databáze WoS)



## 2c) Spolupráce

### 5.7 Social and economic geography - Sociologický ústav AV ČR, v. v. i. (2017 - 2021, databáze WoS)

Mezinárodní spolupráce	Decil	Q1	Q2	Q3	Q4	Celkem
<b>Výzkumná organizace</b>	<b>0%</b>	<b>0%</b>	<b>20%</b>	<b>0%</b>	<b>0%</b>	<b>11%</b>
	n = 0	n = 0	n = 3	n = 0	n = 0	n = 3
Národní úroveň	68%	58%	61%	43%	47%	50%

Výsledky 30+ autorů/autorek	Decil	Q1	Q2	Q3	Q4	Celkem
<b>Výzkumná organizace</b>	<b>0%</b>	<b>0%</b>	<b>0%</b>	<b>0%</b>	<b>0%</b>	<b>0%</b>
	n = 0	n = 0	n = 0	n = 0	n = 0	n = 0
Národní úroveň	3%	1%	1%	1%	0%	< 0.5%

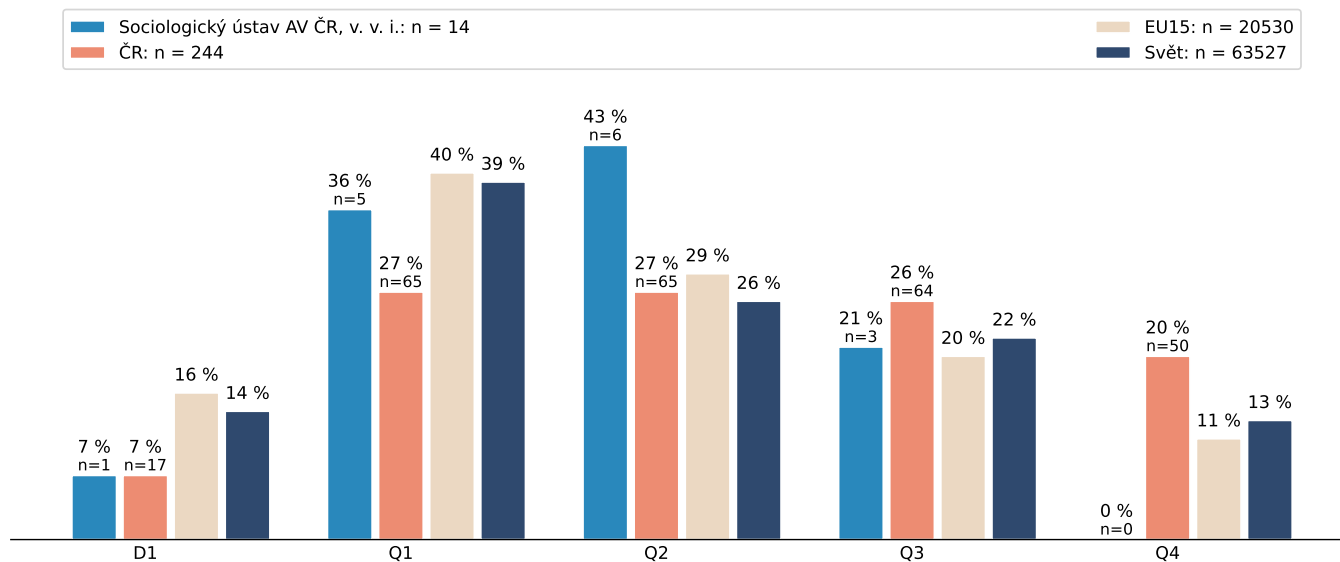
Korespondenční autor/ka	Decil	Q1	Q2	Q3	Q4	Celkem
<b>Výzkumná organizace</b>	<b>100%</b>	<b>100%</b>	<b>80%</b>	<b>50%</b>	<b>100%</b>	<b>85%</b>
	n = 2	n = 5	n = 12	n = 1	n = 5	n = 23

Spolupráce s AVČR	Decil	Q1	Q2	Q3	Q4	Celkem
<b>Výzkumná organizace</b>	<b>0%</b>	<b>0%</b>	<b>0%</b>	<b>0%</b>	<b>0%</b>	<b>0%</b>
	n = 0	n = 0	n = 0	n = 0	n = 0	n = 0

Spolupráce s vysokými školami	Decil	Q1	Q2	Q3	Q4	Celkem
<b>Výzkumná organizace</b>	<b>0%</b>	<b>0%</b>	<b>20%</b>	<b>0%</b>	<b>40%</b>	<b>19%</b>
	n = 0	n = 0	n = 3	n = 0	n = 2	n = 5

## 2a) Mezinárodní a národní oborové srovnání

5.9 Other social sciences - Sociologický ústav AV ČR, v. v. i. (2017 - 2021, databáze WoS)

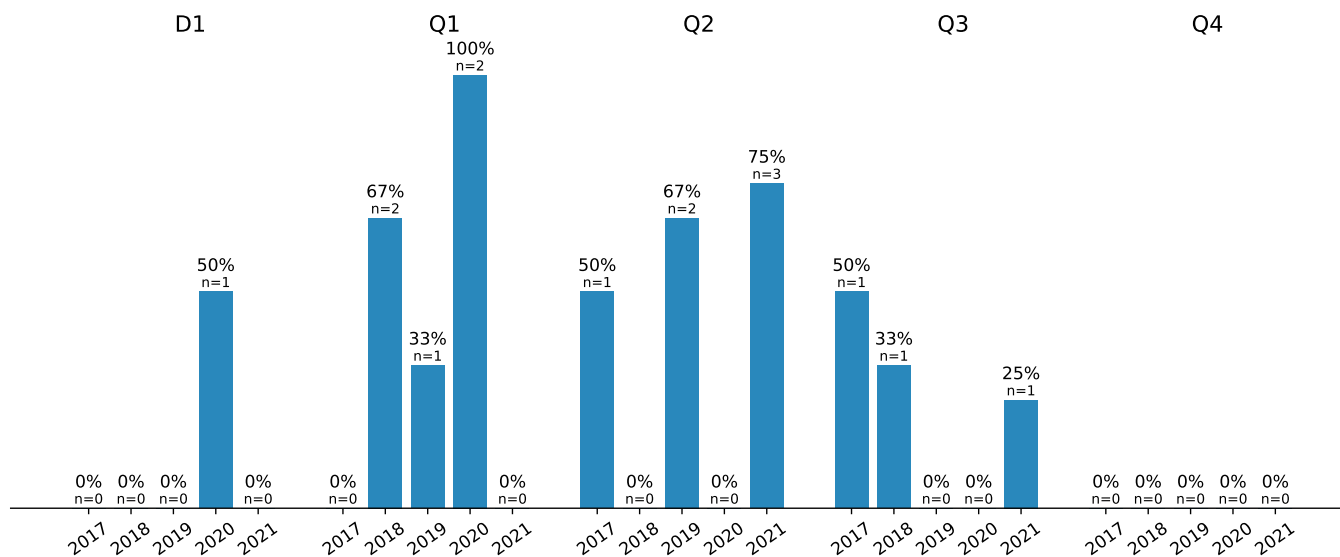


Výsledky bez AIS: n = 0

Výsledky v českých a slovenských časopisech: n = 0 (0%)

## 2b) Profil oboru v jednotlivých letech

5.9 Other social sciences - Sociologický ústav AV ČR, v. v. i. (2017 - 2021, databáze WoS)



## 2c) Spolupráce

### 5.9 Other social sciences - Sociologický ústav AV ČR, v. v. i. (2017 - 2021, databáze WoS)

Mezinárodní spolupráce	Decil	Q1	Q2	Q3	Q4	Celkem
<b>Výzkumná organizace</b>	<b>0%</b>	<b>0%</b>	<b>33%</b>	<b>0%</b>	<b>0%</b>	<b>14%</b>
	n = 0	n = 0	n = 2	n = 0	n = 0	n = 2
Národní úroveň	59%	51%	45%	44%	20%	41%

Výsledky 30+ autorů/autorek	Decil	Q1	Q2	Q3	Q4	Celkem
<b>Výzkumná organizace</b>	<b>0%</b>	<b>0%</b>	<b>0%</b>	<b>0%</b>	<b>0%</b>	<b>0%</b>
	n = 0	n = 0	n = 0	n = 0	n = 0	n = 0
Národní úroveň	6%	6%	0%	0%	0%	2%

Korespondenční autor/ka	Decil	Q1	Q2	Q3	Q4	Celkem
<b>Výzkumná organizace</b>	<b>100%</b>	<b>80%</b>	<b>83%</b>	<b>100%</b>	<b>0%</b>	<b>86%</b>
	n = 1	n = 4	n = 5	n = 3	n = 0	n = 12

Spolupráce s AVČR	Decil	Q1	Q2	Q3	Q4	Celkem
<b>Výzkumná organizace</b>	<b>0%</b>	<b>20%</b>	<b>0%</b>	<b>0%</b>	<b>0%</b>	<b>7%</b>
	n = 0	n = 1	n = 0	n = 0	n = 0	n = 1

Spolupráce s vysokými školami	Decil	Q1	Q2	Q3	Q4	Celkem
<b>Výzkumná organizace</b>	<b>0%</b>	<b>0%</b>	<b>17%</b>	<b>33%</b>	<b>0%</b>	<b>14%</b>
	n = 0	n = 0	n = 1	n = 1	n = 0	n = 2



### 3 Nejvýznamnější WoS Categories (roky 2017 - 2021)

V případě velkého počtu WoS Categories jsou výstupy sekce 3 vygenerovány do přiloženého doplňujícího pdf dokumentu Nejvýznamnější WoS Categories. Cílem je identifikovat významné podobory/specializace podle WoS Categories na úrovni výzkumných organizací, pokud taková specializace zároveň hraje významnou roli i na národní úrovni. Selektace je proto dvoustupňová. V prvním kroku je založena na identifikaci národně významných specializací - viz oborové zprávy, grafy v sekci 9. Kvalifikační práh na národní úrovni splňují WoS Categories s minimem 15 výsledků za 3 roky, jejichž produkce odpovídá alespoň 1,5 % objemu produkce EU 15 v horním kvartilu. Práh je stanoven dostatečně inkluzivně vzhledem k proporční velikosti obyvatelstva (2,59 %) a FTE v oblasti vědy a výzkumu (2,29 %). Ve druhém kroku - na úrovni výzkumné organizace - musí být splněna podmínka minimálního počtu výsledků 5 v dané specializaci a zároveň musí výzkumná organizace patřit mezi 10 nejvýznamnějších institucí v prvním kvartilu v ČR. Pro srovnání je profil takto kvalifikovaných WoS Categories doplněn národním profilem a profilem podle EU 15.

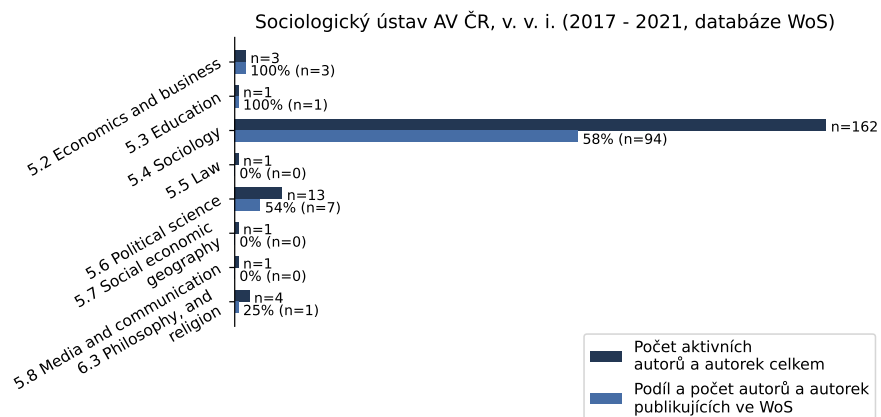
**Nebyly identifikovány WoS Categories splňující podmínky.**

## II. část - Data zpracovaná s podporou RIV

Vstupní data z této části vycházejí z údajů o autorech evidovaných v RIV, z tohoto pohledu jsou oborově klasifikovány i analyzované články. Podrobnější vysvětlení viz Postup výpočtů na [www.m17.rvvi.cz](http://www.m17.rvvi.cz).

## 4 Počet aktivních autorů a autorek v jednotlivých oborech (2017 - 2021)

Každému autorovi a autorce je přiřazen hlavní obor na základě údajů v RIV. Doplnkový sloupec ukazuje podíl a počet autorů a autorek, kteří mají za sledované období alespoň jednu publikaci ve WoS, včetně takových publikací, které nemají AIS.



## 5 Podíl autorů a autorek výzkumné organizace na produkci ČR (2017 - 2021)

Každému autorovi a autorce je přiřazen hlavní obor na základě údajů v RIV. Kvartilové zařazení článků je totožné pro část I. i II. Pro víceoborové časopisy se bere v úvahu nejvyšší dosažené pásmo. Minimální počet výsledků pro vykreslení grafu je 10.

### 5.2 Economics and business - Sociologický ústav AV ČR, v. v. i. (2017 - 2021, databáze WoS)

	Decil	Q1	Q2	Q3	Q4	Celkově
Podíl	<= 0,5%	<= 0,5%	1%	<= 0,5%	1%	1%
Podíl organizace na celkovém počtu českých autorů a autorek				Podíl organizace na celkovém počtu českých autorů a autorek publikujících ve WoS		
<= 0,5%				<= 0,5%		

### 5.4 Sociology - Sociologický ústav AV ČR, v. v. i. (2017 - 2021, databáze WoS)

	Decil	Q1	Q2	Q3	Q4	Celkově
Podíl	24%	21%	23%	11%	22%	20%
Podíl organizace na celkovém počtu českých autorů a autorek				Podíl organizace na celkovém počtu českých autorů a autorek publikujících ve WoS		
13%				21%		

### 5.6 Political science - Sociologický ústav AV ČR, v. v. i. (2017 - 2021, databáze WoS)

	Decil	Q1	Q2	Q3	Q4	Celkově
Podíl	<= 0,5%	2%	4%	1%	2%	2%
Podíl organizace na celkovém počtu českých autorů a autorek				Podíl organizace na celkovém počtu českých autorů a autorek publikujících ve WoS		
1%				1%		

## **Příloha 1**

Seznam analyzovaných článků v časopisech seřazených podle maximálního dosaženého pásma. Pokud výsledek patří do více oborů, je v seznamu uveden pro každý obor zvlášť. V takovém případě se úroveň dosaženého pásma může lišit a právě sloupec s maximálním pásmem přebírá nejvyšší hodnotu. První list koresponduje s výsledky pro „I. část - Data zpracovaná dle Web of Science“ reportu. Druhý list koresponduje s „II. část - Data zpracovaná s podporou RIV“.

## **Příloha 2**

Výsledky výzkumné organizace evidované ve WoS, které nevstoupily do výpočtů benchmarků z důvodu nepřiděleného AIS (seřazeno abecedně dle názvu článku).

## **Příloha 3**

Seznam příspěvků ve sbornících.

## **Příloha 4**

Identifikované nepropojené záznamy v RIV.